



ESTIMACIONES AGRÍCOLAS

Informe semanal al
13 de Marzo de 2014



SUBSECRETARÍA DE AGRICULTURA DIRECCIÓN NACIONAL DE INFORMACIÓN Y MERCADOS

Responsable del presente informe:

Ing. Agr. Marcelo Yasky

Subsecretario de Agricultura

Colaboran en su confección:

Dirección de Información Agropecuaria y Forestal

Oficina de Riesgo Agropecuario



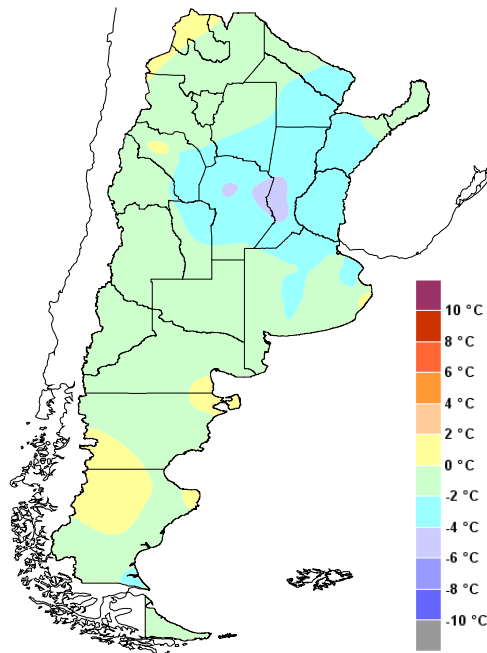
ÍNDICE

- Temperaturas
- Precipitaciones
- Estado de las reservas hídricas
- Estado de los cultivos
- Evolución de la superficie sembrada y cosechada
- Humedad y estado de los cultivos



TEMPERATURAS

Las anomalías negativas de temperatura se desplazaron de Cuyo al norte de la región pampeana y todo el noreste del país. La principal causa fueron las mínimas varios grados por debajo de lo normal, especialmente en el noreste. Las máximas más altas en el norte fueron entre miércoles y jueves, con valores extremos de 31/34°C. Las mínimas más bajas se vieron en la Patagonia, en la zona cordillerana, tras el ingreso de una masa de aire frío. Allí hubo mínimas bajo cero el jueves 6. El lunes 10 se registraron las mínimas más bajas en la región pampeana. En el sur se llegaron a medir mínimas de 4/6°C.



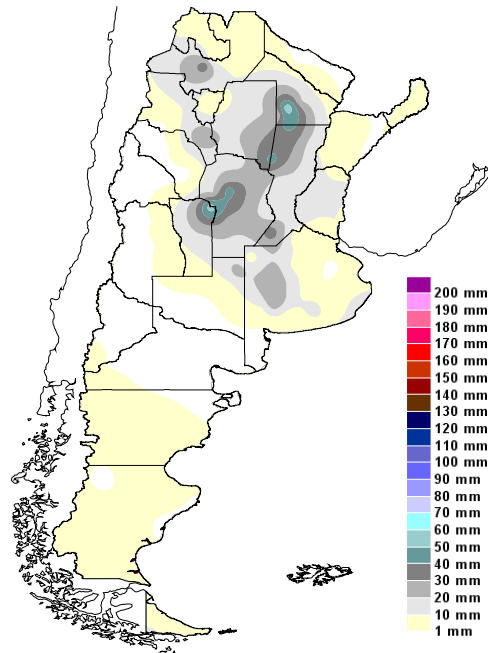
Anomalía de la temperatura media
de la semana

Se pronostica temperatura en ascenso hasta el jueves. A partir del viernes, en el sur de la región pampeana se notará el ingreso de aire algo más frío. En el resto de esta región y en el norte del país este cambio será más sutil, con máximas en torno a los 28/32°C. En el principio de la próxima semana se pronostica la formación de un centro de baja presión sobre el centro del país y un posterior ingreso de aire frío.



PRECIPITACIONES

En algunas localidades hubo acumulados importantes, como en el este de Córdoba y en las sierras pampeanas. En Chaco siguen siendo buenas las precipitaciones en el sudoeste de la provincia. En región pampeana hubo algunas llovias, más que nada montos escasos y sobre el oeste y norte de la región. En el noroeste hubo precipitaciones en Salta-Jujuy este lunes.

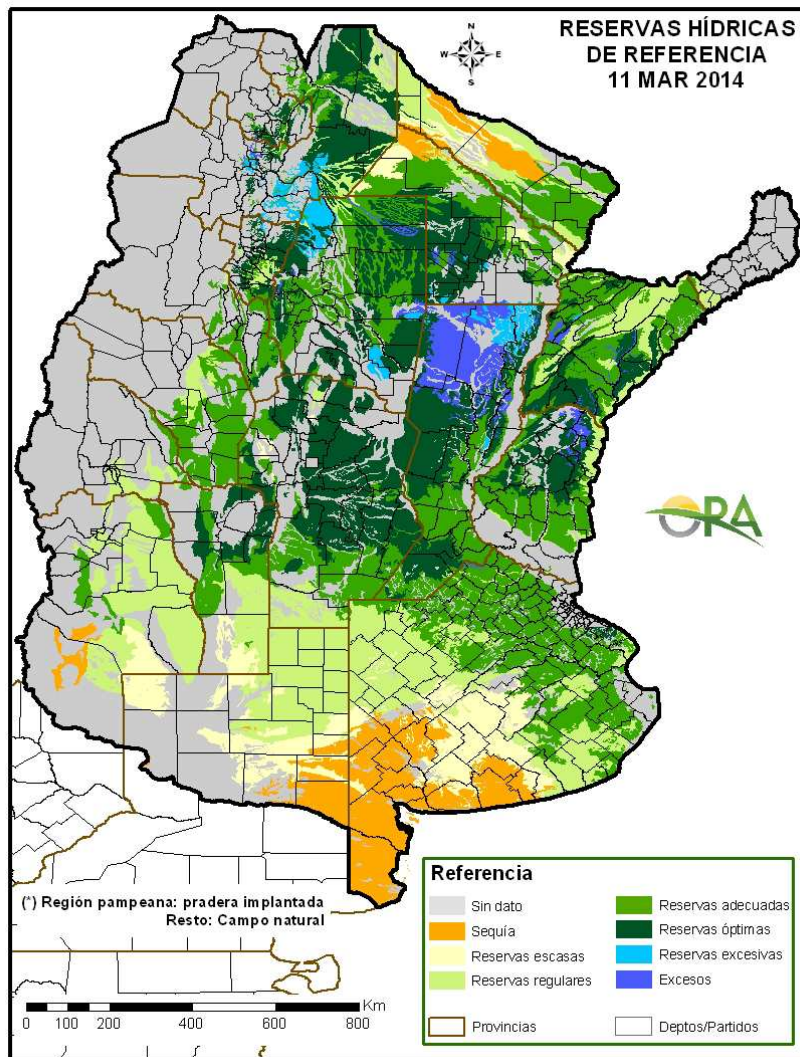


Precipitaciones acumuladas en la semana

A lo largo del jueves se irá perfilando el próximo evento de mal tiempo. Un frente frío se ubicará en Cuyo, el norte de la región pampeana y oeste de la región pampeana. Este frente avanzará en la noche del jueves y en el transcurso del viernes por toda la región pampeana, con llovias y con posible desarrollo de tormentas en su camino. El viernes se espera que llegue al norte argentino, con las precipitaciones más intensas recostadas en las provincias del noreste. El noroeste tendría una jornada de mal tiempo entre el jueves a la noche y el viernes por la noche. El mal tiempo, en forma de llovias y tormentas seguiría hasta el martes inclusive en las provincias del noreste..]

ESTADO DE LAS RESERVAS HÍDRICAS

En general el panorama hídrico es bueno hacia el final de esta campaña gruesa 2013-14. Sólo hay reservas escasas en el sur y sudoeste de Buenos Aires, sur de La Pampa y oeste de Formosa. En el Noroeste del país son óptimas las reservas hídricas. En el noreste, con la excepción de Formosa, las reservas hídricas siguen como desde hace unas semanas con valores adecuados, debido a la continuidad de las precipitaciones y temperaturas algo inferiores a lo normal. Gran parte de la región pampeana tiene reservas entre adecuadas y óptimas, con algunos excesos en Santa Fe, Entre Ríos y Córdoba. Hacia el oeste de la región, el panorama no es tan generoso y sólo se ven reservas regulares. Cuyo mantiene buenos valores de reservas, por encima de lo normal.



Mapa de reservas hídricas hecho a partir de datos meteorológicos del SMN y del INTA e información de suelos del INTA. Se simula el consumo de una pradera de referencia en región pampeana y campo natural en el resto.



ESTADO DE LOS CULTIVOS

GIRASOL. Se generaliza la cosecha en las principales zonas productoras. Fin de la trilla en el centro de Santa Fe

MAIZ. El cultivo evoluciona sin mayores novedades, excepto excesos de agua en algunas zonas. Inicio de la trilla en el norte de Buenos Aires. El 51 % se encuentra en llenado y el 20 % en madurez, mostrando un 71 % de los cuadros en estado bueno a muy bueno

SOJA. Se recolectaron los primeros lotes de ciclo corto en la zona de Marcos Juárez. Continúa la buena evolución, con las debidas precauciones por EFC, dadas las condiciones predisponentes en gran parte del área productora. La soja de primera se encuentra en floración en un 13 %, 69 % en llenado, y 13 % en madurez; 86 % en estado bueno a muy bueno. La de segunda, 35 % en floración y 63 % en llenado, 74 % buena a muy buena.



EVOLUCIÓN DE LA SUPERFICIE SEMBRADA Y COSECHADA

AVANCE DE LA COSECHA DE ARROZ

CAMPAÑA: 2013/2014(*)

DELEGACION	TIPO	AREA SEMBRADA Has	20/02 %	27/02 %	06/03 %	13/03 %	AREA PERDIDA Has	AREA SEMBRADA Has
CORRIENTES	LA	5.000	-	-	-	-	-	-
	LF	97.000	-	5	12	18	-	17.460
	M	-	-	-	-	-	-	-
T. CORRIENTES		102.000	-	5	11	17	-	17.460
CHACO	LA	-	-	-	-	-	-	-
	LF	7.500	-	-	-	-	-	-
	M	-	-	-	-	-	-	-
T. CHACO		7.500	-	-	-	-	-	
PARANA	LA	3.500	-	-	-	-	-	-
	LF	35.000	2	5	14	19	-	6.650
	M	-	-	-	-	-	-	-
T. PARANA		38.500	1	5	13	17	-	6.650
R. DEL TALA	LA	2.500	-	-	-	-	-	-
	LF	34.000	-	1	5	16	-	5.440
	M	-	-	-	-	-	-	-
T. R. DEL TALA		36.500	-	1	5	15	-	5.440
T. ENTRE RIOS		75.000	1	3	9	16	-	12.090
FORMOSA	LA	-	-	-	-	-	-	-
	LF	9.000	-	-	-	-	-	-
	M	-	-	-	-	-	-	-
T. FORMOSA		9.000	-	-	-	-	-	
AVELLANEDA	LA	1.200	-	-	-	-	-	-
	LF	31.100	10	20	30	45	-	13.995
	M	-	-	-	-	-	-	-
T. AVELLANEDA		32.300	10	19	29	43	-	13.995
RAFAELA	LA	100	-	-	-	-	-	-
	LF	16.100	-	15	30	45	-	7.245
	M	-	-	-	-	-	-	-
T. RAFAELA		16.200	-	15	30	45	-	7.245
T. SANTA FE		48.500	6	18	29	44	-	21.240
TOTAL PAIS	LA	12.300	-	-	-	-	-	-
	LF	229.700	2	7	14	22	-	50.790
	M	-	-	-	-	-	-	-
TOTAL PAIS	13/14	242.000	2	6	13	21	-	50.790
	12/13	232.700	2	8	16	27	-	-

(*) Cifras Provisorias

Las AREAS están expresadas en hectáreas.

ESTIMACIONES AGRICOLAS

M. A. G. y P.

AVANCE DE LA COSECHA DE GIRASOL										
CAMPAÑA: 2013/2014(*)										
DELEGACION		AREA SEMBRADA Has	06/02 %	13/02 %	20/02 %	27/02 %	06/03 %	13/03 %	AREA PERDIDA Has	AREA COSECHADA Has
Bahía Blanca		11.400	-	-	-	-	-	-	600	-
Bolívar		25.500	-	-	-	-	-	16	-	4.080
Bragado		4.700	-	-	-	-	-	80	-	3.760
General Madariaga		71.000	-	-	-	-	2	6	-	4.260
Junín		5.800	-	-	-	-	-	-	-	-
La Plata		4.600	-	-	-	-	-	-	-	-
Lincoln		11.500	-	-	-	-	-	3	-	350
Pehuajó		58.620	-	-	-	-	35	80	-	46.900
Pergamino		6.100	-	-	-	23	64	100	-	6.100
Pigüé		80.000	-	-	-	-	3	10	-	8.000
Salliqueló		133.000	-	-	-	-	40	50	-	66.500
Tandil		99.200	-	-	-	-	-	-	-	-
T.Arroyos		115.300	-	-	-	-	-	4	-	4.610
25 de Mayo		30.000	-	-	-	13	65	81	-	24.300
BUENOS AIRES	13/14	656.720	-	-	-	1	15	26	600	168.860
	12/13	692.880	-	-	-	0	9	29	-	-
Laboulaye		12.000	-	-	-	31	60	78	-	9.360
M. Juárez		1.600	-	-	-	-	10	52	100	780
Río Cuarto		9.500	-	-	-	-	-	-	-	-
S. Francisco		1.000	-	-	35	35	35	35	250	260
Villa María		650	-	-	-	-	-	-	-	-
CORDOBA	13/14	24.750	-	-	1	16	31	43	350	10.400
	12/13	40.700	19	19	19	28	34	55	-	-
Paraná		6.000	-	-	3	16	35	35	300	2.000
R. del Tala		950	-	-	-	27	63	81	100	690
ENTRE RIOS	13/14	6.950	-	-	2	18	38	41	400	2.690
	12/13	8.000	44	60	78	89	100	100	-	-
General Pico		70.500	-	1	3	15	15	25	2.000	17.130
Santa Rosa		170.000	-	1	2	9	23	50	9.500	80.250
LA PAMPA	13/14	240.500	-	1	2	11	20	43	11.500	97.380
	12/13	286.600	-	-	1	17	25	49	-	-
Avellaneda		124.700	80	90	98	99	100	100	800	123.900
C. de Gómez		1.500	47	47	47	60	77	85	-	1.280
Casilda		-	-	-	-	-	-	-	-	-
Rafaela		27.500	35	55	87	87	96	100	-	27.500
V. Tuerto		800	-	-	-	-	-	60	-	480
SANTA FE	13/14	154.500	71	83	95	96	99	99	800	153.160
	12/13	182.500	98	99	99	99	99	99	-	-
CATAMARCA		-	-	-	-	-	-	-	-	-
CORRIENTES		-	-	-	-	-	-	-	-	-
CHACO		163.910	100	100	100	100	100	100	5.110	158.800
FORMOSA		-	-	-	-	-	-	-	-	-
JUJUY		-	-	-	-	-	-	-	-	-
MISIONES		-	-	-	-	-	-	-	-	-
SALTA		-	-	-	-	-	-	-	-	-
SAN LUIS		25.000	2	2	2	2	2	2	-	500
S. ESTERO		8.200	100	100	100	100	100	100	-	8.200
TUCUMAN		-	-	-	-	-	-	-	-	-
TOTAL PAIS	12/13	1.280.530	22	24	25	28	38	48	18.760	599.990
	11/12	1.657.070	36	36	37	40	45	59	-	-

(*) Cifras Provisorias
Las AREAS están expresadas en hectáreas.
ESTIMACIONES AGRICOLAS
M. A. G. y P.



ESTADO DE LOS CULTIVOS Y HUMEDAD DEL SUELO

HUMEDAD Y ESTADO DE LOS CULTIVOS

Desde el 07/03/14 hasta el 13/03/14

PROVINCIA	DELEGACION	MAIZ									GIRASOL										
		Estado Fenológico					Estado General				Humedad	Estado Fenológico (*)					Estado General				Humedad
		E	C	F	L	M	MB	B	R	M		E	C	F	L	M	MB	B	R	M	
BUENOS AIRES	BAHIA BLANCA	-	-	8	92	-	-	42	58	-	A/R	-	-	-	80	20	-	48	52	-	A/R
	BOLIVAR	-	-	-	22	78	-	-	100	-	A	-	-	-	-	100	-	50	50	-	A
	BRAGADO	-	-	-	20	80	-	50	50	-	A	-	-	-	-	100	-	100	-	-	A
	GENERAL MADARIAGA	-	-	-	75	25	-	70	20	10	A	-	-	-	10	90	-	87	13	-	A
	JUNIN	-	-	-	-	100	-	100	-	-	A	-	-	-	-	100	-	100	-	-	A
	LA PLATA	-	-	-	67	33	45	49	6	-	A	-	-	-	65	35	26	65	9	-	E/A
	LINCOLN	-	-	-	37	63	-	89	11	-	A	-	-	-	24	76	-	96	4	-	A
	PEHUAJO	-	-	-	100	-	5	55	39	3	A	-	-	-	68	32	30	70	-	-	A
	PERGAMINO	-	-	-	-	100	-	90	10	-	A	-	-	-	-	-	-	-	-	-	A
	PIGUE	-	-	-	100	-	-	23	60	17	A	-	-	-	20	80	-	37	49	14	A
	SALLIQUELO	-	-	-	100	-	-	26	35	39	A	-	-	-	90	10	-	40	40	20	A
	TANDIL	-	-	-	100	-	-	53	45	2	A	-	-	-	49	51	-	64	36	-	A
	TRES ARROYOS	-	-	-	100	-	-	100	-	-	A	-	-	-	-	100	-	100	-	-	A
	25 DE MAYO	-	-	-	51	49	-	40	60	-	E/A	-	-	-	-	100	9	85	6	-	E
CORDOBA	LABOULAYE	-	-	14	56	30	-	34	34	32	A/R	-	-	-	10	90	-	36	43	21	A/R
	MARCOS JUAREZ	-	-	-	80	20	-	90	8	2	E/A	-	-	-	69	31	-	80	17	3	A/E
	RIO CUARTO	-	-	55	40	5	-	68	20	13	A	-	-	-	58	42	-	84	16	-	A
	SAN FRANCISCO	-	1	25	74	-	-	90	10	-	A/R/E	-	-	-	-	100	-	50	30	20	A/R
	VILLA MARIA	-	10	30	60	-	24	76	-	-	A	-	-	-	50	50	-	100	-	-	A
ENTRE RIOS	PARANA	-	-	10	43	47	12	78	11	-	A	-	-	-	58	42	-	100	-	-	A
	ROSARIO DEL TALA	-	-	18	9	73	4	31	55	10	E/A	-	-	-	11	89	-	80	20	-	E/A
LA PAMPA	GENERAL PICO	-	10	30	40	20	-	16	25	59	A/R	-	-	-	-	100	-	22	25	53	A
	SANTA ROSA	-	-	28	71	1	-	-	-	-	A/R	-	-	1	36	63	-	57	36	7	A/R
SANTA FE	AVELLANEDA	1	20	40	27	12	-	54	42	4	A/R	-	-	-	-	-	-	-	-	-	-
	CASILDA	-	-	-	68	32	40	48	10	2	E/A	-	-	-	-	-	-	-	-	-	-
	CANADA de GOMEZ	-	-	-	62	48	42	43	15	-	E/A	-	-	-	-	100	100	-	-	-	A
	RAFAELA	-	-	54	-	46	-	55	21	24	A	-	-	-	-	-	-	-	-	-	-
	VENADO TUERTO	-	-	-	40	60	-	100	-	-	A	-	-	-	-	100	-	100	-	-	A
CATAMARCA	CATAMARCA	-	34	44	22	-	-	56	44	-	A/R	-	-	-	-	-	-	-	-	-	-
CORRIENTES	CORRIENTES	-	-	-	-	-	-	53	38	9	R	-	-	-	-	-	-	-	-	-	-
CHACO	CHACO	-	39	35	16	10	59	40	1	-	A/R/E	-	-	-	-	-	-	-	-	-	-
FORMOSA	FORMOSA	-	-	-	-	-	-	-	-	-	-	-	-	-	-	-	-	-	-	-	-
JUJUY	JUJUY	-	60	40	-	-	-	100	-	-	A	-	-	-	-	-	-	-	-	-	-
MISIONES	POSADAS	-	-	-	-	-	31	60	9	-	A/R	-	-	-	-	-	-	-	-	-	-
SALTA	SALTA	-	70	30	-	-	-	100	-	-	A/E	-	-	-	-	-	-	-	-	-	-
SAN LUIS	SAN LUIS	-	-	15	85	-	-	-	-	-	A/R	-	-	-	98	2	-	100	-	-	A/R
SANTIAGO DEL ESTERO	SANTIAGO DEL ESTERO	-	39	40	21	-	6	84	10	-	A/R	-	-	-	-	-	-	-	-	-	-
TUCUMAN	TUCUMAN	-	55	42	3	-	-	65	35	-	A/R	-	-	-	-	-	-	-	-	-	-

Las cifras expresan porcentaje de la superficie del área sembrada.

Estado general: MB: Muy Bueno, B: Bueno, R: Regular, M: Malo.

Humedad: A: Adecuada, R: Regular, E: Exceso, I: Inundación, PS: Principio de Sequía, S: Sequía.

Estado Fenológico: E: Emergencia; C: Crecimiento; F: Floración; L: Llenado; M: Madurez

(*) La sumatoria puede ser inferior a 100, correspondiendo la diferencia a siembras aún sin emerger.

